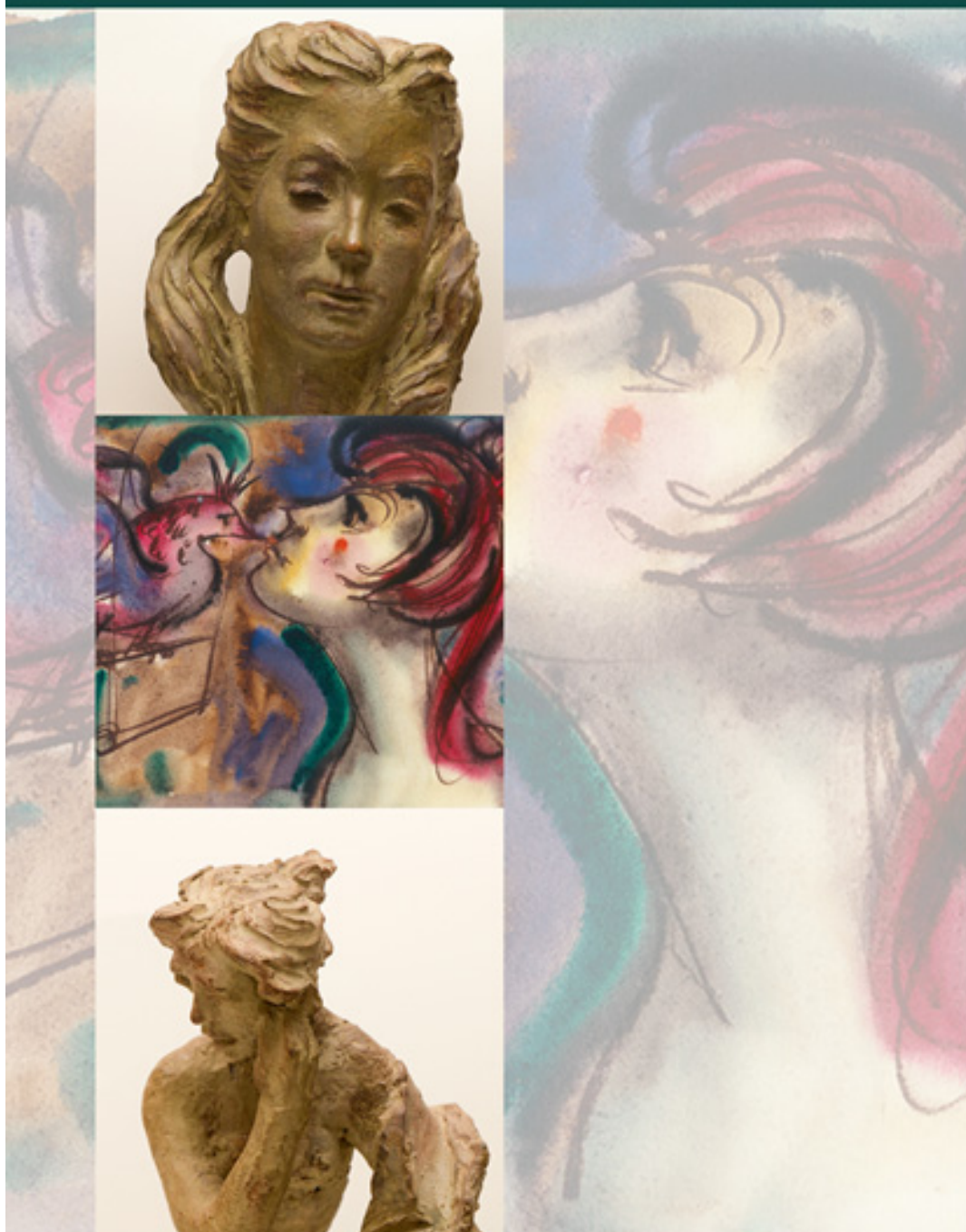


# KAREL A JAROSLAV VOTLUČKOVI

grafika, knižní ilustrace,  
keramika



2. 5. 2016 | 17:00 | vernisáž | 1. patro  
Studijní a vědecká knihovna Plzeňského kraje

# KAREL A JAROSLAV VOTLUČKOVI

grafika, knižní ilustrace, keramika

**2. 5. 2016 | 17:00 | vernisáž**

Výraznou částí tvorby Jaroslava Votlučky je grafika. Ovládal všechny techniky tisku z hloubky, výšky i plochy, nejmilejší mu však asi byl lept a klasická litografie, později serigrafie. Námětově převažovaly figurální celky, často s ženskou postavou či cudným aktem, dále to byly veduty či architektonické dominanty. Velmi početné jsou grafiky spojené s literaturou. Z ostatní tvorby nelze zapomenout na Votlučkovu užitou keramiku, půvabné práce do domácího prostředí, vše malované s výtvarnou náročností, vtipem a radostí.

Karel Votlučka náměty pro své práce nalézal především v architektuře, vedutách historických měst a v jejich architektonických dominantách, které vytvářel in situ a pozorovatele udivoval krásnou kreslířskou linií. Vytvořil svými záznamy měst náročné dílo dnes již dokumentární hodnoty. Zachytil zejména mizející starou Prahu, ale také Plzni věnoval svoji pozornost, neboť vytvořil kresby všech tehdejších pravovárečných domů a ty jsou dodnes vítaným zdrojem poznání.

**3. 5. – 27. 5. 2016** | Studijní a vědecká knihovna  
Plzeňského kraje, 1. patro, Smetanovy sady 2,  
Plzeň, Po–Pá: 8–19



Studijní a vědecká knihovna  
Plzeňského kraje

PLZEŇSKÝ KRAJ

PLZEŇSKÝ  
**deník**

**Plzeň**  
Český rozhlas