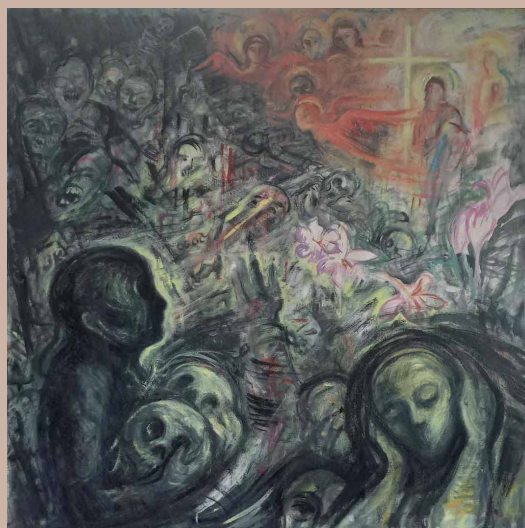


V mukách duše i v mukách těla  
jsi tady abys nás vyslyšela  
bylas a budeš abys nás uviděla.

Nejen v úzkostech – i v každé radosti  
vždycky jsi Paní a jsi Paní milosti

*Ivan Slavík: Matka Boží, 1980*



## LETNICE UMĚLCŮ

/14. ročník/

23. dubna – 12. června 2024

## Festival duchovní kultury

Patronát:

za Biskupství plzeňské – Mons. Tomáš Holub, biskup plzeňský  
za Město Plzeň – radní města Plzně pro oblast kultury  
a památkové péče Mgr. Eliška Bartáková  
za Lions Club Plzeň Ladies – prezidentka MUDr. Helena Bastlová



Kulturní Plzeň



Reprodukce na titulní straně: Irina Slámová,  
Příjd' království tvé, 90 × 90 cm, olej na plátně, 2023-4,  
na zadní straně: Marie Zajíčková,  
Zrození, 50 × 40 cm, akryl, 2024

Grafická úprava: Helena Vendová

Tisk: Typografik cent, Plzeň

Náklad 400 ks  
březen 2024

## 1. část LETNICE UMĚLCŮ

### VÝSTAVY

#### členové Unie výtvarných umělců Plzeň a jejich hosté

letní refektář Muzea církevního umění plzeňské diecéze –

pobočky ZČM v Plzni, Františská 11, Plzeň

kurátorka PhDr. Jana Potužáková

#### studenti SUPŠ Zámeček

vstupní prostor Muzea církevního umění plzeňské diecéze –

pobočky ZČM v Plzni, Františská 11, Plzeň

kurátor Mgr. Lukáš Kudrna

#### žáci ZUŠ Terezie Brzkové

katedrála sv. Bartoloměje, nám. Republiky, Plzeň

kurátorka Mgr. Alice Kopečková

### Vernisáž a slavnostní zahájení výstav na téma „Madona – matka a dítě“

#### čtvrtek 2. 5. 17.00, Muzeum církevního umění plzeňské diecéze

úvodní slovo Mgr. Eliška Bartáková, Mons. Tomáš Holub, Mgr. Jiří Orna

kulturní program L. Janáček: Zdrávas Královno, modlitba Jenůfy

z opery Její pastorkyňa, C. Franck: Panis angelicus

Lilka Ročáková (zpěv), Ivan Pařík (klavírní spolupráce)

#### čtvrtek 9. 5. 14.00, Muzeum církevního umění plzeňské diecéze

komentovaná prohlídka výstavy „Madona – matka a dítě“

PhDr. Jana Potužáková

#### úterý 11. 6. 17.00, Muzeum církevního umění plzeňské diecéze

komentovaná prohlídka výstavy „Madona – matka a dítě“

PhDr. Jana Potužáková

Výstavy potrvají do neděle 16. června 2024.

Upozornění: Návštěva výstavy dětských prací

v katedrále sv. Bartoloměje není povolena v době konání jakýchkoliv církevních obřadů.

### PŘEDNÁŠKY

#### úterý 23. 4. 17.00, ZČM v Plzni, přednáškový sál hlavní budovy

*Mariánská Týnice, posledních 100 let od zkázy* – Ing. arch. Jan Soukup

#### úterý 14. 5. 17.00, Muzeum církevního umění plzeňské diecéze

*Madony v expozici Muzea církevního umění* – Mgr. Luděk Krčmář

#### středa 15. 5. 17.00, Muzeum církevního umění plzeňské diecéze

*Pouť na stezce Českem* – Ing. Miloslav Šašek

#### čtvrtek 23. 5. 17.00, sálek Západočeské galerie v Plzni, Pražská 13

*M. B. Braun: Zvěstování Panně Marii* / plastika ze sbírky

Západočeské galerie v Plzni – Mgr. Petr Jindra

#### středa 5. 6. 17.00, Muzeum církevního umění plzeňské diecéze

*Mariánské sloupy na území plzeňské diecéze 2* – Mgr. Luděk Krčmář

### LITERÁRNĚ HUDEBNÍ POŘADY

#### čtvrtek 16. 5. 17.00, fara ŘK církve, Františská 11, Plzeň

(vstup: dveře vpravo před vchodem do kostela Nanebevzetí Panny Marie)

*Legenda o sestře Beatrice* / Nevyčerpatelný příběh o naději a odpuštění,

jak se v Evropě vyprávěl, hrál a zpíval sedmkrát sto let –

PhDr. Markéta Potužáková a prof. Přemysl Rut

#### úterý 21. 5. 18.00, Muzeum církevního umění plzeňské diecéze

*Moravské Madony* – čtení z básnické sbírky Libora Kovala

připravila a uvádí Blanka Hejtmánková

hudební doprovod: Alena Kozáková (kytara), Tomáš Kozák (flétna)

#### úterý 28. 5. 17.00, sálek Západočeské galerie v Plzni, Pražská 13

*Loretánské světló* – čtení z básnické sbírky Václava Renče

připravil a uvádí Mons. Tomáš Holub, biskup plzeňský

hudební doprovod: Schola při kostele Panny Marie Nanebevzaté

pod vedením Anděly Florianové

#### středa 12. 6. 17.00, ZČM v Plzni, Kopeckého sady 2, přednáškový sál

*Autorská čtení členů Střediska západočeských spisovatelů*

připravily a uvádějí PhDr. Tamara Kopřivová a Vlasta Špinková

### KONCERTY

#### středa 22. 5. 17.00, kostel Nanebevzetí Panny Marie,

Františská 11, Plzeň

*Varhanní koncert* – prof. Jitka Chaloupková

#### čtvrtek 30. 5. 18.00, Muzeum církevního umění plzeňské diecéze

*Kytarový koncert* – Martin Škubal

#### čtvrtek 6. 6. 18.00, katedrála sv. Bartoloměje, Plzeň

*Akordeonový koncert* – Petr Vacek

### EXKURZE

#### středa 24. 4. 10.30, kostel Nanebevzetí Panny Marie,

Františská 11, Plzeň

*kostel Nanebevzetí Panny Marie* – prohlídka kostela s průvodním

slovem, P. Pavel Petrašovský

#### sobota 11. 5. 11.00, kostel Nanebevzetí Panny Marie, Přeštice

*kostel Nanebevzetí Panny Marie* – prohlídka kostela s průvodním slovem

autora rekonstruovaného objektu, Ing. arch. Jan Soukup

(upozornění: vlastní doprava)

#### pátek 31. 5. – Noc muzeí a galerií, Muzeum církevního umění

plzeňské diecéze – rajský dvůr

*Projekce na téma Madona – matka a dítě*

studenti motion designu SUPŠ Zámeček

### SVATODUŠNÍ VIGILIE

#### sobota 18. 5. 20.00, katedrála sv. Bartoloměje, Plzeň

celebruje Mons. Tomáš Holub, biskup plzeňský

### Připravuje se podzimní část

#### PŘEDNÁŠKY

#### úterý 10. září, Muzeum církevního umění plzeňské diecéze

*Mariánské svátky v církevním kalendáři* – P. Pavel Petrašovský

#### úterý 15. října, Muzeum církevního umění plzeňské diecéze

*Projekce studentských filmů SUPŠ Zámeček*

a projekce studentů motion designu

#### čtvrtek 17. října, Muzeum církevního umění plzeňské diecéze

*sv. Lukáš a Lukášovo evangelium* – Mgr. Luděk Krčmář

#### listopad, Západočeská galerie v Plzni, Semlerova rezidence,

Klatovská 110

*Projekce studentských filmů SUPŠ Zámeček*